

CGLU

3^{ER} FORO
DE APRENDIZAJE

CUMBRE MUNDIAL DE LÍDERES LOCALES Y REGIONALES



EL 3ER FORO DE APRENDIZAJE

Nos complace darle la bienvenida al tercer Foro de Aprendizaje de CGLU, en el que centraremos nuestra atención en la importancia de aprender como red. Durante dos días diversas sesiones temáticas proveerán intercambios prácticos entre miembros, socios y redes. Todos los participantes están invitados a experimentar las distintas metodologías de aprendizaje que serán implementadas en las distintas sesiones. Además de los intercambios y la inspiración mutua entre miembros y socios, el foro será la oportunidad para consolidar las ideas que desarrollaremos en el 2017. Los resultados de los foros anteriores fueron condensados en dos publicaciones.¹ Este año experimentaremos con otros medios de comunicación para presentar los resultados.

Las ciudades y los gobiernos locales y regionales requieren soluciones prácticas para cumplir las demandas de la ciudadanía. Por esta razón, los gobiernos subnacionales son socios fuertes independiente de su estado de desarrollo particular. Por consiguiente, el aprendizaje no puede ser pensado como una estrategia en solitario, sino, por el contrario, tiene que ser una tarea que se desarrolla en cooperación con otros. Con estos en mente, queremos agradecer a Connective Cities, la Organización Internacional del Trabajo, ONU-Hábitat, OIDP, eThekini – MILE, y las Comisiones de Desarrollo Urbano Estratégico, Finanzas Locales y Desarrollo, e Inclusión Social, Democracia Participativa y Derechos Humanos, por el esfuerzo colectivo en la coordinación de todas las sesiones de aprendizaje.

Los invitamos a participar de forma activa y ser parte de esta experiencia. A construir sobre los retos y las experiencias positivas que serán presentadas en cada sesión de aprendizaje compartiendo sus ideas y experiencias particulares. Probaremos juntos diversas metodologías, al tiempo que abordáramos intereses concretos de nuestros miembros. Únase a nosotros y contribuya en la cohesión de nuestra red. El aprendizaje es una inversión en la creación de confianza y un fortalecimiento de las relaciones que fomenta diálogos y el entendimiento entre todos. **¡El aprendizaje es un instrumento fundamental para moldear el futuro que todos y todas queremos!**

LAS SESIONES DE APRENDIZAJE DE CGLU

CUMBRE MUNDIAL DE LIDERES LOCALES Y REGIONALES

12 al 15 de octubre de 2016, Bogotá. Corferias



13 OCTUBRE
JUEVES



14 OCTUBRE
VIERNES

9:00	<p>9:00 a 10:30 Sesión Práctica</p> <p>Facilitación Estratégica</p>	<p>9:00 a 10:30 Sesión Práctica</p> <p>Finanzas locales, gobernanza inclusiva y presupuestos participativos</p>
11:00	<p>11:00 a 12:30 Sesión Práctica</p> <p>Movilidad</p>	<p>11:00 a 12:30 Sesión Práctica</p> <p>Cooperación entre ciudades y triangular para la promoción del trabajo decente</p>
18:00	<p>18:00 a 19:30</p> <p>Foro de Aprendizaje Conceptos y Tendencias</p>	<p>18:00 a 19:30 Sesión Práctica</p> <p>Espacio Público</p>

¿Por qué
es importante
el aprendizaje
para las ciudades?

FORO DE APRENDIZAJE: CONCEPTOS Y TENDENCIAS

13 OCTUBRE 18:00 A 19:30



El aprendizaje ayuda a las ciudades a fortalecer sus instituciones y desarrollar sus capacidades a través de compartir conocimiento y experiencias. Como nosotros en CGLU representamos y defendemos los intereses de los gobiernos locales, tenemos que invertir más y más en aprendizaje

Josep Roig
Secretario General de CGLU

LA IMPORTANCIA DEL APRENDIZAJE

La sesión definirá el contexto y proporcionará un entendimiento general de la importancia del aprendizaje para profesionales y líderes, especialmente en gobiernos locales y regionales. La sesión compartirá ideas acerca de la importancia de contar con una disposición para el aprendizaje, incluido el aprendizaje entre ciudades. Será también la oportunidad de explorar los desafíos que tenemos al ser una red que aprende de manera constante y establecer vínculos entre aprendizaje y la cooperación descentralizada.

A través de la discusión con los participantes, la sesión explorará

los pasos a seguir para la Agenda de Aprendizaje de CGLU y recapitulará los elementos claves para el aprendizaje: trabajar a partir de buenas estrategias, enfatizar en una facilitación de calidad y construir asociaciones. El aprendizaje es un cambio en el paradigma social, es un cambio de actitud, en la forma de relacionarnos, comunicarnos, en los procesos de toma de decisiones, en la forma de promoción y, por último, pero no por esto menos importante, en la forma como se prestan diversos servicios a nivel local en un contexto en el cual las demandas cambian de manera constante.



APRENDIZAJE



MODERADORA



Kubeshni Govender Jones – Profesional de la formación en el área de comunicación
SALGA

Kubeshni Govender es profesional de la comunicación de formación y en los últimos años trabajó en el área de gestión del conocimiento y la innovación. En 2002 inició el intercambio en innovación y conocimiento de Johannesburgo (JIKE) como una respuesta creciente necesidad de aprendizaje y conocimientos de la ciudad. Como directora y consultora senior de Black Earth Consulting (2006 a la fecha), Kubeshni ha creado y asistido en la aplicación de estrategias de conocimiento, productos y servicios para clientes como el Banco Mundial / Instituto del Banco Mundial, municipio de Ekurhuleni, la ciudad de Johannesburgo y la red de ciudades del Suráfrica. Municipality, The City of Johannesburg, and The South African Cities Network.

PONENCIA PRINCIPAL



Harold Jarche – Experto en gestión y educación

Harold Jarche promueve y ayuda a personas y organizaciones a dominar la emergente era de las redes. Él ha sido descrito como “un gran subversivo de los modelos de gestión y la educación del siglo pasado”. Harold sabe que la habilidad para aprender es la única ventaja competitiva perdurable en una época de cambio constante, o perpetual Beta.

PONENTES



Cézar Busatto – Jefe de la Secretaría de Gobierno Local, Porto Alegre

Cézar es actualmente el jefe de la Secretaría para la Gobernanza Local de la ciudad de Porto Alegre e introdujo el concepto y la práctica de Gobernanza Social Solidaria al modelo de gestión estratégica de la ciudad. En este papel, él ha promulgado regulaciones legales que permiten a la asamblea legislativa designar un premio de responsabilidad social. También presidió la comisión especial del sector público sobre responsabilidad social y coordinó el pacto de Rio Grande, una iniciativa de la rama legislativa.



Cristian Erik Vergel Tovar – Arquitecto e Investigador, Universidad del Rosario, Bogotá

El profesor C. Erik Vergel Tovar se vinculó recientemente con el programa de Gestión y Desarrollo Urbanos de la Facultad de Ciencia Política, Gobierno y Relaciones Internacionales de la Universidad del Rosario. El profesor Vergel Tovar es arquitecto e investigador con experiencia en la formulación e implementación de políticas de suelo y vivienda como asesor del Departamento Nacional de Planeación (DNP) y experiencia en investigación sobre la relación entre el transporte y el entorno urbano en América Latina, Estados Unidos y la India.



Josep Roig – Secretario General de CGLU

Josep Roig ocupa el cargo de Secretario General de Ciudades y Gobiernos Locales Unidos desde septiembre de 2011. Miembro fundador de Metropolis, la sección metropolitana de CGLU, en 1985, se convirtió en Secretario General de la organización en 1999.

SESION PRACTICA: FACILITACION ESTRATEGICA

13 OCTOBER 9:00 A 10:30

Como miembro activo en el apoyo y la cooperación con la agenda de aprendizaje de CGLU, MILE coordinará una sesión sobre el arte de la facilitación estratégica.

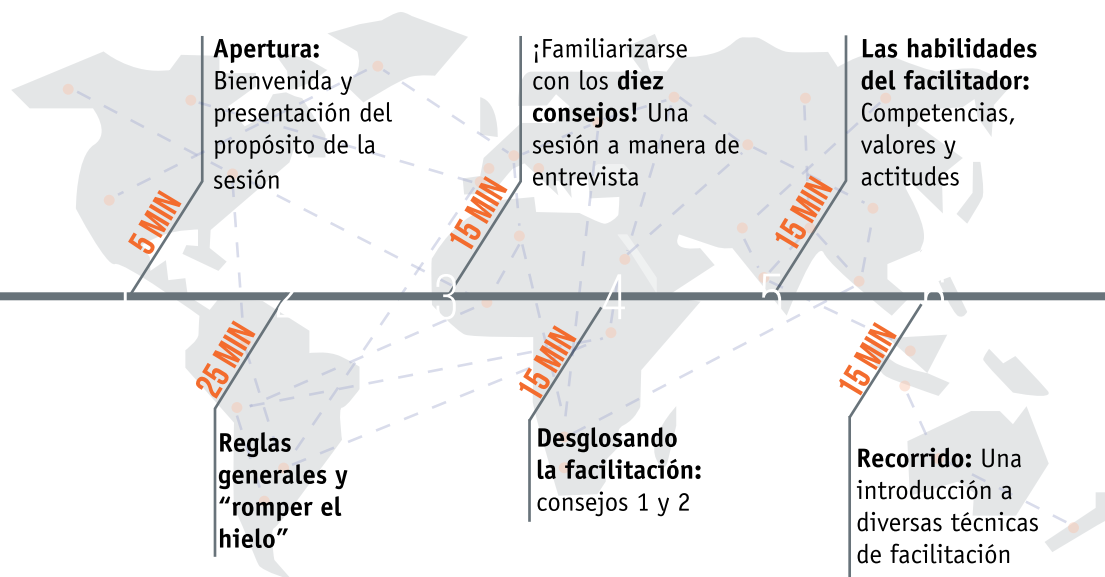
¿QUÉ ES **M I L E** ?

MILE es una iniciativa del gobierno municipal de eThewini para la gestión del conocimiento. Como un Instituto de Aprendizaje, MILES busca fortalecer las capacidades de los gobiernos locales y sus técnicos.

La facilitación es esencial para cualquier evento de aprendizaje. Los facilitadores tienen la responsabilidad de asegurar coherencia entre el público, la metodología y los ponentes. Para ser eficaz, los facilitadores necesitan una serie de habilidades para compartir observaciones, recoger los resultados, planificar y ajustar las metodologías de

aprendizaje para satisfacer las necesidades y lograr los resultados esperados. Por estas razones, esta sesión será un taller de capacitación sobre «El arte de facilitación estratégica». En este taller los participantes podrán explorar activamente algunas de las habilidades esenciales para la buena facilitación. MILE coordinará esta sesión.





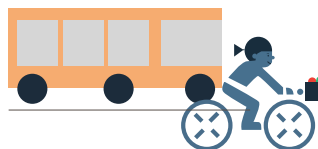
COORDINADOR



Sogen Moodley
MILE - eThekweni Durban

MOVILIDAD

13 OCTUBRE 11:00 A 12:30



Como socio activo de CGLU, Connective Cities coordinará la sesión de movilidad. Connective Cities coopera y apoya a CGLU en la implementación de la Agenda de Aprendizaje.

¿QUÉ ES CONNECTIVE CITIES ?

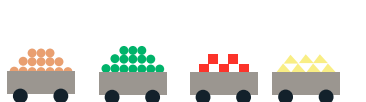
Es una plataforma internacional de ciudades organizadas como iniciativa conjunta de tres organizaciones alemanas (GIZ, La asociación de ciudades alemanas y Engagement Global) y apoyada por el Gobierno Alemán. CC facilita el intercambio y el aprendizaje entre los equipos técnicos de las ciudades a nivel global.

METODOLOGÍA: GALERÍA DE PRÁCTICAS

La sesión de aprendizaje sobre temas de movilidad permitirá el intercambio entre representantes de distintas ciudades y sus aprendizajes a partir de sus experiencias. Esta sesión se centra en diversos ámbitos relacionados con la movilidad urbana y los sistemas urbanos de transporte público. Un método participativo, con una mezcla de "Galería de Buenas Prácticas" y "Profesionales y Buenas Prácticas" dará forma a la sesión. Cada uno de los participantes presentará una buena práctica a partir de sus experiencias a nivel local. Cada

práctica contará con el apoyo visual de una serie de posters, los cuales apoyarán las presentaciones con contenidos gráficos. Los posters al ser desarrollados por cada experto son distintos, sin embargo, todos cuentan con la misma estructura para presentar la práctica:

1. El punto de partida;
2. El marco institucional;
3. El planteamiento;
4. Los resultados;
5. Las lecciones aprendidas;
6. Las oportunidades de transferencia de buenas prácticas.



Introducción a la sesión de movilidad, los ODS relacionados y la metodología de galería de buenas prácticas que será implementada. Los participantes **escogen la mesa** de acuerdo con sus intereses y sus habilidades lingüísticas (habrá mesas en inglés y mesas en español)

La segunda **buena práctica** será presentada

En cada mesa un ponente presentará la primera **buena práctica**, los participantes tendrán la oportunidad de hacer preguntas, comentarios y analizar. El moderador guiará las discusiones y tomará nota.

Conclusiones

COORDINADORA



Ingrid Roesner:
Connective Cities

LÍDERES

MESA 1 (ESPAÑOL)



Daniel Chain
Secretario de Obras
Públicas de la Nación
Argentina



Pau Noy
Adjunto al Consejero
Delegado

MESA 3 (INGLÉS)



Joonho Ko
Seoul Institute



Marcelo Cintra do Amaral
Coordinador Políticas
Sostenibles - BHTRANS

MESA 4 (INGLÉS)



Anja Wenmakers
Stadtwerke Bonn Verkehrs
GmbH

MESA 2 (ESPAÑOL)



Zoe Reiter
Senior Project Leader,
Transparency International



Gabriela Ayerdi
Project Coordinator, RedACTES, Acción Ciudadana,
Ciudad de Guatemala



Kalpana Viswanath
Co-Fondadora de SafetiPin



César Pinzón-Medina - SDMUJER
Experto especializado en gestión del conocimiento



Carlota Alméciga Romero - SDMUJER
Directora de gestión de conocimiento

FINANZAS LOCALES, GOBERNANZA INCLUSIVA Y PRESUPUESTOS PARTICIPATIVOS

14 OCTUBRE 9:00 A 10:30

Esta sesión es co-organizada por la Comisiones de Finanzas Locales y Desarrollo, la Comisión de Inclusión Social, Democracia Participativa y Derechos Humanos y el OIDP

¿QUÉ SON

UCLG Committee on Local Finance and Development
UCLG Committee on Social Inclusion, Participatory Democracy and Human Rights

Las comisiones de CGLU participan en la elaboración de las políticas y en su implementación en ámbitos definidos. CLFD y CSIPD han jugado un rol importante dentro de la Agenda de Aprendizaje al incluir dinámicas de aprendizaje como estrategia para fortalecer sus redes.

¿QUÉ ES

O I D P ?

El Observatorio Internacional de Democracia Participativa trabaja de la mano de CGLU y opera como una red independiente dentro de la cual se comparte conocimiento sobre participación y democracia.

METODOLOGÍA: EVALUACIÓN POR PARES

La evaluación entre pares es una metodología que ha tomado fuerza en el intercambio de conocimientos entre directivos y políticos. El objetivo principal es articular los temas fundamentales: gestión financiera, gobernanza inclusiva y presupuestos participativos permite condensar y compartir diferentes visiones sobre presupuestos participativos en diversos contextos de descentralización y diversos grados de inclusión de la

población. Así mismo, la sesión permite promover el presupuesto participativo como una política interesante para las ciudades. La sesión permitirá identificar actores con experiencia en el tema y nuevas ciudades interesadas en su implementación a futuro. Durante la sesión se discutirán dos casos de estudio. Un grupo discutirá la experiencia de Pikine, mientras que en otro grupo se discutirá la experiencia de La Paz.



Introducción a cargo de
Bachir Kanoute, experto en
presupuestos participativos

Evaluación por pares

20 MN

40 MN

10 MN

Presentación de
los casos. (La Paz y
Pikine)

20 MN

Conclusiones
claves y
observaciones
finales

COORDINADORES



**Adria
Duarte**
OIDP



**Magali
Fricaudet**
CISPD



**Nathalie
Le Denmat**
CLFD

LÍDERES

MESA 1: **ESPAÑOL**
CASO: **LA PAZ**

MESA 2: **FRANCÉS**
CASO: **PIKINE**

MESA 3: **INGLÉS**
DISCUSIÓN GUIADA



Bachir Kanoute
Coordinador de Enda
ECOPOP



Sally Anty-Lee
Alcaldesa de Sorsogon



César Busatto
Secretario de
Gobernanza Local de
Porto Alegre



Giovanni Allegretti
Experto en presupuestos
participativos



Luis Revilla
Alcalde de La Paz



Pedro Vicente Obando
Alcalde de Pasto



**Maria Dolors
Sabater Puig**
Alcaldesa de Badalona



Fernando Pindado
Ciudad de Barcelona

COOPERACIÓN ENTRE CIUDADES, SUR-SUR Y TRIANGULAR PARA LA PROMOCIÓN DEL **TRABAJO DECENTE**

14 OCTUBRE 11:00 A 12:30

La OIT es un socio de CGLU, juntos han organizado y coordinado más de cinco eventos de aprendizaje relacionados con la cooperación sur-sur y triangular sobre trabajo decente y desarrollo económico local

¿QUÉ ES  ?

La única agencia tripartita de las Naciones Unidas. Desde 1919, la OIT reúne gobiernos, y representantes de empleadores y trabajadores de los 187 Estados miembros, con el fin de establecer estándares relacionados con el empleo, desarrollar políticas y diseñar programas para la promoción del trabajo decente para todos y todas.

METODOLOGÍA: THINK-TANK TEMPORAL

SDG 8



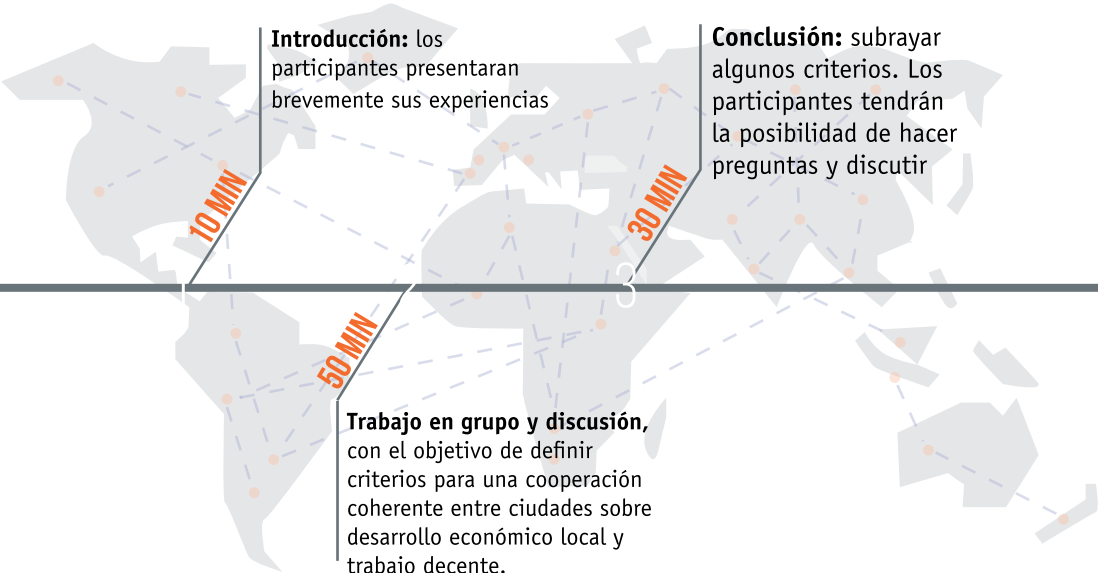
Esta sesión explora el valor de la cooperación entre ciudades vinculada a los retos del ODS 8. La cooperación entre ciudades se ha vinculado cada vez más, y se ha beneficiado de las prácticas propias de la cooperación sur-sur y triangular, como un medio innovador para el desarrollo de soluciones locales a problemas globales. La cooperación sur-sur y triangular constituye un intercambio de conocimiento entre pares, y promueve la identificación de prácticas innovadoras, y promueve iniciativas de colaboración

a nivel local, regional e inter-regional. Los participantes de la sesión debatirán sobre temas relacionados con el desarrollo económico local y el trabajo decente. Los ponentes harán un esfuerzo por identificar sinergias y vínculos para reforzar la cooperación entre ciudades en relación al trabajo decente. Un debate final, a partir de las discusiones, ayudará a examinar potenciales temas de trabajo futuro, así como socios interesantes.



TRABAJO DECENTE





Introducción: los participantes presentaran brevemente sus experiencias

Conclusión: subrayar algunos criterios. Los participantes tendrán la posibilidad de hacer preguntas y discutir

Trabajo en grupo y discusión, con el objetivo de definir criterios para una cooperación coherente entre ciudades sobre desarrollo económico local y trabajo decente.

COORDINADOR



Pierre Martinot-Lagarde

Organización Internacianl del Trabajo (OIT)

LÍDERES



Kesarralal Gunasekera

Antiguo Vicealcalde de Dehiwela, Mt Lavinia Municipal Council



Juan Cruz Gimenez

Viceministro de Empleo y Trabajo Decente, Ministerio de Trabajo y Seguridad Social de la Provincia de Santa Fe



Charles Parkerson

SALGA



Kjeld Jakobsen,

Director de la Fundación Perseu Abramo y consultor para Cut and the Trade Union Confederation of the Americas (TUCA)



Francisco Toajas

Alcalde de Las Cabezas de San Juan

SESIÓN PRACTICA SOBRE ESPACIO PÚBLICO

14 OCTUBRE 18:00 A 19:30

¿QUÉ ES



UCLG Committee on Urban
Strategic Planning

?

La comisión de Desarrollo Urbano Estratégico congrega a las ciudades miembros de CGLU para intercambiar experiencias y aprender sobre temas relacionados con la planeación urbana. La meta a largo plazo de CUSP es profundizar el conocimiento que los gobiernos locales tienen sobre las políticas de planeación, así como las herramientas disponibles para su implementación y su relación con socios internacionales para el desarrollo.



METODOLOGÍA: CAFÉ DEL MUNDO

La sesión sobre espacio público se vincula de forma directa con la Agenda de Aprendizaje de CGLU. Los mensajes y reflexiones fundamentales que dan forma a la sesión son el resultado de un trabajo conjunto entre diversas ciudades, donde diversos eventos de aprendizaje jugaron un rol importante. Esta sesión permite una oportunidad para destacar la importancia del aprendizaje, y como los eventos de aprendizaje pueden aportar e influir en el desarrollo de políticas a nivel local.

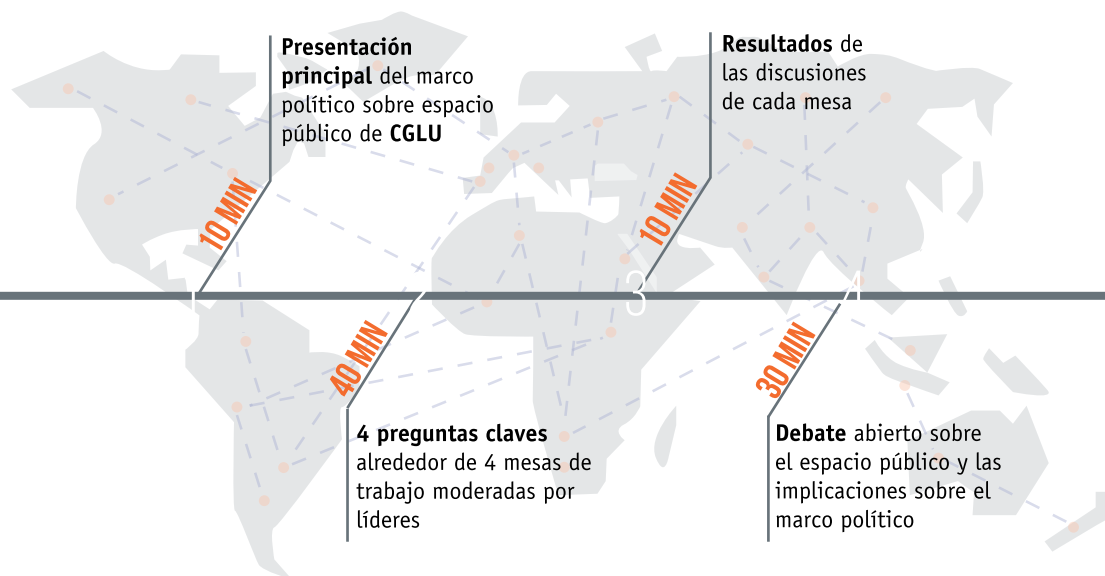
La sesión sobre espacio público se desarrollará a partir de la

metodología de “Café del Mundo”, en la que los participantes tendrán la posibilidad de oír de profesionales reconocidos en el campo sus experiencias. La conversación con los invitados partirá de una misma pregunta que relaciona la importancia del aprendizaje con el ODS 11, en particular el espacio público. Todos los invitados tendrán tiempo para presentar y explorar cuestiones más concretas desde sus experiencias que se relacionan directamente con el espacio público como palanca para el desarrollo urbano.



ESPACIO PÚBLICO





COORDINADORES



Puwendra Akkiah
Comisión de Desarrollo Urbano Estratégico (CUSP)
Ciudad de Durban



Maria Regina Rau
Comisión de Desarrollo Urbano Estratégico (CUSP)
Ciudad de Porto Alegre

LÍDERES

MESA 4: SECTOR PRIVADO



Lorenzo Castro
Arquitecto, experto en espacios públicos, Bogotá

MESA 2: SOCIEDAD CIVIL



Oscar Fergütz
Fundación AVINA

MESA 3: SOCIOS PARA EL DESARROLLO



Cecilia Andersson
ONU-Habitat



Pietro Garau
Istituto Nazionale di Urbanistica (INU)

MESA 1: GOBIERNOS LOCALES



Oswar Mungkasa
Deputy Governor of Jakarta



Nadime Yaver
Defensoría del Espacio Público - Bogotá



GALERÍA DE PRÁCTICAS

PRINCIPALES PASOS A SEGUIR

1 PREPARACIÓN

- Identificar las prácticas locales y los invitados claves
- Diseñar las preguntas que los invitados deberán responder para explicar las practicas que serán presentadas.
- Recoger la información en un poster
- Organizar el espacio de acuerdo con el número de prácticas que serán presentadas y el número de participantes.

2 BIENVENIDA E INTRODUCCIÓN

Se introduce para todos los participantes el tema general de la sesión. Además, la introducción es el momento en el que se explica la metodología, y se defienden con claridad las reglas básicas. Los participantes seleccionan una mesa de trabajo de acuerdo con sus intereses.

3 PREGUNTAS

En cada mesa los invitados presentan una práctica local. Los participantes tienen la oportunidad de hacer preguntas puntuales, comentar y analizar conjuntamente el contenido presentado. El moderador guía las discusiones y toma nota.

4 RONDAS

Los participantes tienen tiempo de cambiar de mesa para ver la presentación de otra experiencia local.

5 CONCLUSIONES

COMENTARIOS ESPECÍFICOS

50% de las personas recuerdan lo que ven y escuchan. Requiere una buena preparación que incluye trabajo previo con los ponentes de los casos. Crea una buena atmosfera de trabajo y promueve el aprendizaje colectivo. Los participantes cambian su actitud pasivo-receptiva por una participación activa y productiva. Las tareas a desarrollar en grupo tienen que ser bien explicadas durante la sesión.

CONSEJOS PARA EL APRENDIZAJE



Dedica suficiente tiempo a la preparación.

La documentación de los resultados es crucial.



Si quieres experimentar esta metodología únete a la sesión de aprendizaje sobre:

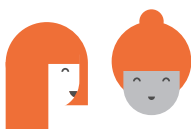
SESIÓN PRÁCTICA SOBRE MOVILIDAD

**JUEVES 13 DE OCTUBRE
DE 11:00 A 12:30**



EVALUACIÓN POR PARES

PRINCIPALES PASOS A SEGUIR



Asegúrate de tener tus
objetivos claros y
bien definidos.

- 1 **CASTING**
El primer paso es seleccionar el moderador y el caso que será presentado. El resto de los pares participantes tendrá un rol de consultor.
- 2 **PRESENTACIÓN DEL CASO**
El caso seleccionado será presentado. Es importante hacer referencia a la situación actual y los retos y preguntas que han surgido a nivel local.
- 3 **PREGUNTAS CLAVE**
Las preguntas clave tienen que ser seleccionadas durante la preparación del caso. Estas preguntas serán diseñadas con el fin de tener recomendaciones específicas sobre cuestiones concretas por parte de los consultores. Para lograr esto es importante que todos los participantes tengan claro el problema.
- 4 **MÉTODO ESCOGIDO**
Cada caso tendrá un método específico a medida para llevar a cabo la consulta. El método tiene que ser claramente explicado a todos los participantes.
- 5 **CONSULTA**
Durante el tiempo de consulta, los participantes compartirán sus ideas, sugerencias y contribuciones con relación al caso. El presentador del caso tiene que tener una actitud de escucha activa durante este periodo.
- 6 **CONCLUSIONES**
Como conclusión es importante reportar sobre las reflexiones y las lecciones aprendidas durante la sesión. El presentador tendrá un tiempo asignado para reflexionar sobre la información que ha recibido y su utilidad.



COMENTARIOS ESPECÍFICOS

- La metodología requiere mucho tiempo de preparación e implementación.
- Es importante reunir y preparar toda la documentación antes de la sesión.
- Los participantes tienen que ser seleccionados con mucho cuidado, pues es importante que tengan conocimientos sobre el caso que será presentado.
- The participants have to be selected according to the case study.
- Esta metodología está orientada hacia la acción e idealmente desencadenará un seguimiento.
- Refuerza la confianza entre pares.
- No hay mejor profesor que un colega que enfrenta retos similares y está en busca de soluciones prácticas.
- Los participantes cambian su actitud pasivo-receptiva por una participación activa y productiva.

Si quieres experimentar esta metodología únete a la sesión de aprendizaje sobre:

**FINANZAS LOCALES,
GOBERNANZA INCLUSIVA Y
PRESUPUESTOS
PARTICIPATIVOS**

**VIERNES 14 DE OCTUBRE
DE 9:00 A 10:30**



THINK-TANK TEMPORAL

CONSEJOS PARA EL APRENDIZAJE

Learning
UCLG

De ser posible incluye a
la población local.

PRINCIPALES PASOS A SEGUIR

PREPARACIÓN

Identifica los retos claves relacionados con el tema que quieres tratar.
Identifica e invita a los participantes.

BIENVENIDA E INTRODUCCIÓN

Todos los participantes se presentan brevemente y presentan sus experiencias con el fin de crear una buena atmosfera de trabajo en grupo.

PREGUNTAS CLAVE

El trabajo en grupo y las discusiones. En cada mesa de trabajo se discutirá un caso particular con todos los participantes.

CONCLUSIONES

Después de la sesión de trabajo los moderadores de las mesas resaltarán los resultados de la sesión y los participantes tienen la oportunidad de comentar y discutir sobre las recomendaciones y resultados de manera conjunta.

COMENTARIOS ESPECÍFICOS

Asegúrate de definir las preguntas con claridad.
Esta metodología ayuda a crear sinergias.
La metodología permite identificar futuros socios y temas de acuerdo con los intereses presentados.
Los participantes tienen que ser seleccionados con mucho cuidado, pues es importante que tengan conocimientos sobre el caso que será presentado.
Ayuda a alinear socios con programas y proyectos.

Si quieres experimentar esta metodología
únete a la sesión de aprendizaje sobre:

COOPERACIÓN CIUDAD-CIUDAD Y COOPERACIÓN SUR-SUR Y TRIANGU- LAR PARA EL TRABAJO DECENTE

VIERNES 14 DE OCTUBRE
DE 11:00 A 12:30





WORLD CAFÉ

MAIN STEPS TO FOLLOW



Es fundamental tener una mezcla entre políticos y técnicos entre los participantes.

1 PREPARACIÓN

Crea un ambiente “especial”, generalmente inspirado en un café con mesas redondas cubiertas con manteles, tarjetas de papel, lápices con distintos colores, un florero, y como opción un “palo para hablar”. Cada mesa debería tener 4 sillas (idealmente) – no más de cinco.*

2 BIENVENIDA E INTRODUCCIÓN

El anfitrión abre la sesión con una bienvenida y una introducción a la metodología, durante la cual es importante que explique las reglas generales que tienen que ser tenidas en cuenta durante la sesión.*

3 RODAS DE GRUPOS PEQUEÑOS

El proceso empieza con la primera ronda de un total de tres (o más) de 20 minutos de conversación en pequeños grupos sentados alrededor de las mesas que han sido dispuestas. Al final de los 20 minutos, cada participante se mueve a otra mesa. Es posible tener una persona que tenga el rol de “anfitrión de mesa”, quien dará la bienvenida al nuevo grupo y hará una pequeña recapitulación sobre las discusiones del grupo anterior.*

4 PREGUNTAS

Cada ronda se inicia con una pregunta especialmente diseñada para el contexto y el objetivo general del evento. Las mismas preguntas pueden ser utilizadas en más de una ronda. También pueden ser preguntas que se complementan y permitan profundizar en temas específicos. *

5 COSECHAR

Después de las sesiones en pequeños grupos (o entre sesiones de considerarse necesario) los participantes, de forma individual, serán invitados a compartir sus apreciaciones y los resultados de sus discusiones con la totalidad del grupo. Estos resultados serán reflejados gráficamente.*



COMENTARIOS ESPECÍFICOS

El uso apropiado del espacio es muy importante. Asegúrate de tener preguntas bien definidas. Este método demanda mucho tiempo de implementación. Los resultados se construyen a partir de muchos puntos de vista. Permite identificar socias con intereses comunes. Los participantes cambian su actitud pasivo-receptiva por una participación activa y productiva.

Si quieres experimentar esta metodología únete a la sesión de aprendizaje sobre:

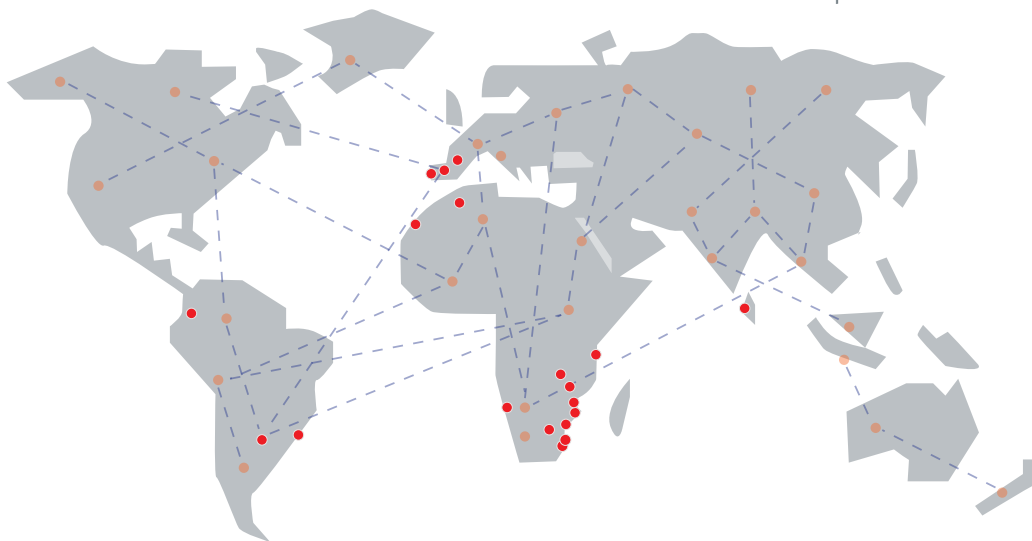
SESIÓN PRÁCTICA SOBRE ESPACIO PÚBLICO

VIERNES 14 DE OCTUBRE
DE 18:00 A 19:30

*<http://www.theworldcafe.com/key-concepts-resources/world-cafe-method/>

23 eventos de APRENDIZAJE organizados desde 2011 en 13 PAÍSES

El aprendizaje entre pares es una herramienta fuerte para empoderar a nivel político y técnico a los gobiernos locales. Por esta razón, los servidores públicos deben compartir y aprender unos de otros. Es una oportunidad estimulante para que todos los participantes compartan conocimientos prácticos, experiencias y retos comunes como pares.



Un evento de aprendizaje es la creación de un espacio donde todos podemos aprender.



UCLG Learning